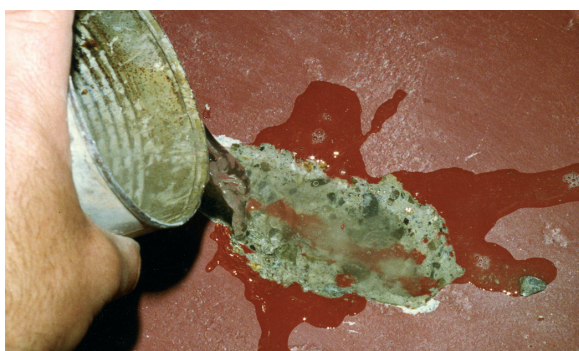


## MORTERO RÁPIDO PARA PARCHEADOS DE EMERGENCIA

# REPADUR

**REPADUR, es un mortero seco pensado y formulado para hacer reparaciones urgentes y al mismo tiempo definitivas, en todo tipo de hormigón. Está hecho a base de áridos seleccionados y resinas, lo que le da una especial resistencia.**



### APLICACIONES

Ideal para la reparación y parcheado de hormigón; ideal en pavimentos desconchados y agrietados, también está especialmente indicado en el anclaje de hierro-hormigón.

### SISTEMA DE APLICACIÓN

El soporte debe estar sano, limpio y duro. En caso de quedar la armadura metálica vista la trataremos con nuestro fosfatante PASFOS; posteriormente la protegeremos con nuestra resina SFIX-1. Echaremos con agua, dejando que se empape el soporte, secaremos para evitar los charcos y procederemos a amasar REPADUR con agua y un taladro de bajas revoluciones, procurando no dejar grumos y repararemos seguidamente.

### PROPIEDADES

REPADUR se presenta listo para su utilización, sólo hay que añadir agua, lo que lo hace muy fácil de utilizar. Además tiene una magnífica adherencia, incluso sin puente de unión, en soportes de hormigón o mortero. Es tixotropico, por lo tanto no se descuelga al reparar superficies verticales; es moldeable, pintable y de retracción controlada. Tiene un rápido endurecido. Aplicable en grosores de 3-50 mm.

Resistencias a la flexotracción: UNE 83.821

1 día: aprox. 88 kg/cm<sup>2</sup>.  
7 días: aprox. 227 kg/cm<sup>2</sup>.  
28 días: aprox. 430 kg/cm<sup>2</sup>.

Resistencias a la compresión: UNE 83.821

1 día: aprox. 2 kg/cm<sup>2</sup>.  
7 días: aprox. 63 kg/cm<sup>2</sup>.  
28 días: aprox. 95 kg/cm<sup>2</sup>.

## Características /

## Rendimientos:

---

Aproximadamente con un saco de 25Kg., una vez amasado tendremos de 15 a 16 ltr. de pasta, con lo que podremos hacer un parche de 1,5 m<sup>2</sup> x 10mm. de profundidad.

## Datos técnicos:

---

Agua de amasado:	aprox. 4,5 lt. / saco de 25kg.
Tiempo de maduración:	aprox. 3 minutos.
Tiempo de trabajabilidad:	aprox. 20 minutos.
Grososres aplicables:	entre 3 y 50 mm.
Temperatura de aplicación:	entre +5°C - +30°C.

## Consejos de seguridad:

---



NOCIVO

R37/38: Irrita las vías respiratorias y la piel.

R41: Riesgo de lesiones oculares graves.

S2: Manténgase fuera del alcance de los niños.

S26: En caso de contacto con los ojos, lávense inmediata y abundantemente con agua y acúdase a un médico.

S37/39: Úsense guantes adecuados y protección para los ojos.

S46: En caso de ingestión, acúdase inmediatamente al médico y muéstrelle la etiqueta o el envase.

Producto industrial. Uso profesional.

En caso de ingestión accidental llamar al servicio técnico:

tel. **93 812 55 36**



Química per la Construcció S.L.



Nº de ficha: 025  
Revisión: 3  
Fecha: 01/01/09